

# RESTAURATION DE L'ÉGLISE SAINT-TUGDUAL À SAINT-PABU

## La lettre d'information



### La partie nef terminée, place à la partie transept !

*\*En italique, ce qui concerne le mur de soutènement du cimetière.*

**26 mai** : pose achevée des ardoises, tuiles faitières, gouttières et descente de gouttières de la nef par les couvreurs de Trébaul Couverture.



*Côté Nord, avec les anciennes ardoises triées*



*Côté Sud, les ardoises neuves*

**2 juin** : arrivée des échafaudages du transept (ci-contre, stockés devant l'église)



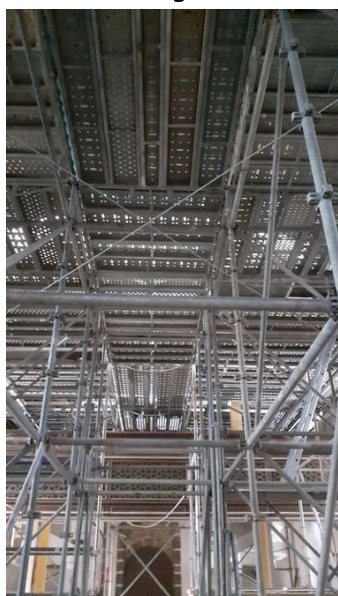
*Le même jour, côté mur de soutènement du cimetière : décoffrage des dernières semelles et contrevoiles : au total, 15 semelles et 15 contrevoiles ont été réalisés. Début de coffrage du parapet*







*Dernier coulage de béton du parapet le 7 juin : ce nouveau parapet a une hauteur réglementaire de 1m*



**8 juin** : montage de l'échafaudage intérieur du transept quasi achevé (ci-contre à gauche, vue du plancher métallique, ci-dessous, une partie du chœur est prise dans l'échafaudage)



**15 juin** : descente des 3 fermes du parapluie du dessus de la nef par une grue



**21 juin** : après allongement des fermes pour les adapter à la grande largeur du transept, grutage des 3 fermes

**29 juin** : le toit de protection et les bâches du parapluie sont en place au-dessus du transept.



Sous le parapluie : à l'intérieur, le démontage de la voûte lambrissée est en cours ; à l'extérieur, la dépose des ardoises vient de débuter.

*Le mur de soutènement est terminé : restent quelques travaux de maçonnerie.*



*La cunette des eaux pluviales et les bordures en haut du mur*



*Vue du mur de la partie basse, avec le mélange terre-pierre sur la semelle béton*



## À venir les prochaines semaines :

Dépose et tri des ardoises, dépose et évacuation de la volige du transept par Tréboul Couverture.

Fin de la dépose et évacuation de la voûte lambrissée du transept par les Ateliers DLB.

Dépose et évacuation de l'ancienne charpente par les Ateliers DLB.

*Achèvement du chantier du mur de soutènement du cimetière (finitions de maçonnerie pierres, derniers raccordement aux évacuations des eaux pluviales).*

Photos Commune de Saint-Pabu

Rendez-vous pour un **point d'étape du chantier mardi 11 juillet à 18h30** à l'Espace Roz Avel. N'oubliez pas de confirmer votre venue pour le 5 juillet !



### La restauration de l'église Saint-Tugdual à Saint-Pabu a débuté en décembre 2022.

David Briant, Maire, et les élus vous invitent à un

### Point d'étape convivial

**Mardi 11 juillet 2023 à 18h30 à l'Espace Roz Avel.**

Avec **Piotr Candio**, architecte du patrimoine,  
**François Cocco**, de la Fondation du Patrimoine,  
**Marie-Laure Pichon** de CAP Culture Patrimoine.



Réponse souhaitée pour le 5 juillet à la Mairie de Saint-Pabu - 02.98.89.82.76 - [mairie@saint-pabu.bzh](mailto:mairie@saint-pabu.bzh)

## Point sur les subventions :

Si la souscription de la Fondation du patrimoine est fléchée pour la restauration de l'église, *les demandes de subventions se font sur le montant global église + mur de soutènement du cimetière.*

Coût total de l'opération (honoraires et divers compris) : 1 105 283 € HT

Subventions obtenues :

État	Dotation de Soutien à l'Investissement Local (DSIL)	88 213 €
Département	Volet 2 du Pacte Finistère 2030	90 000 €
Sauvegarde de l'Art Français		8 000 €
DRAC	Restauration des boiseries du chœur	1 559 €
Région		50 000 €
Région	Prime « Skoaz ouzh Skoazh »	15 000 €
Total obtenu		252 772 €



D'autres demandes de subventions sont en cours (État, Région...).

Deux dossiers fléchés pour la restauration de l'église ont été déposés au Club des Mécènes et à la Mission Bern pour 2023.

L'histoire de l'église et le projet sur : <https://www.saint-pabu.bzh/fr/histoire-et-patrimoine/leglise>

Le suivi des travaux sur facebook : <https://www.facebook.com/eglisesainttugdual>

**Au 29 juin 2023, la souscription (dons, subventions de la Fondation du patrimoine, mécénat) s'élève à 335 237 €, et reste ouverte durant les travaux**