

# RESTAURATION DE L'ÉGLISE SAINT-TUGDUAL À SAINT-PABU

La lettre d'information



## La nouvelle charpente de la nef est en place !

*\*En italique, ce qui concerne le mur de soutènement du cimetière.*

**20 avril** : arrivée de la charpente au Bourg. Les fermes pré-assemblées aux Ateliers DLB et les chevrons ont été grutés directement sous le parapluie et sur l'échafaudage (photos ci-dessous).



*Le bois de charpente dans le camion à son arrivée au Bourg*



*Une demi-ferme grutée directement sur le sol de l'échafaudage sous le parapluie*



*Le bois d'assemblage de la charpente gruté sur l'échafaudage*

**24 au 28 avril** : assemblage et montage des 4 fermes de la nouvelle charpente et des chevrons par les charpentiers des Ateliers DLB. Montage à la vitesse de l'éclair d'un véritable puzzle de bois ! (Détails ci-dessous).

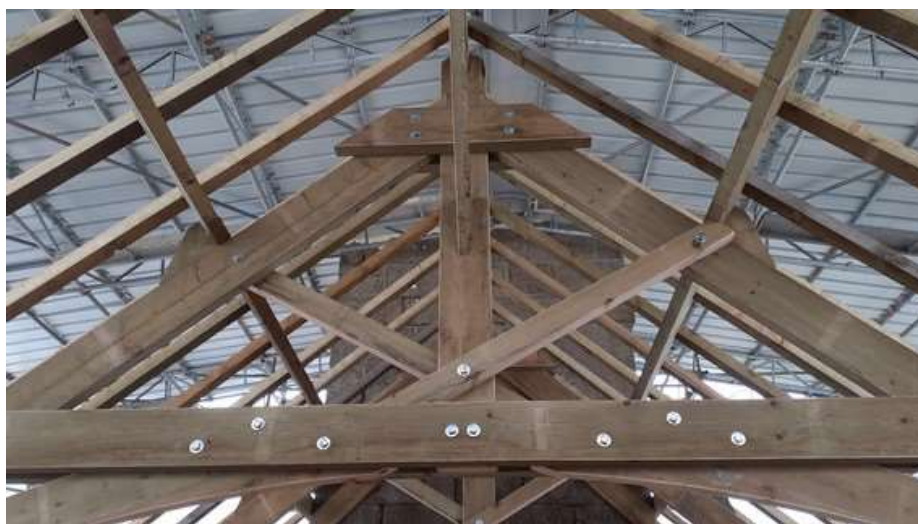
La même semaine, les maçons de chez Lefèvre ont scellé les éléments de charpente et restauré les hauts de murs dans le pignon occidental de l'église (détail du mortier de chaux ci-dessous à droite).



*La charpente en cours de montage le 26 avril*



*Détail de la restauration des pignons du clocher*



*Détail des fermes de la charpente et des chevrons (ci-dessous)*

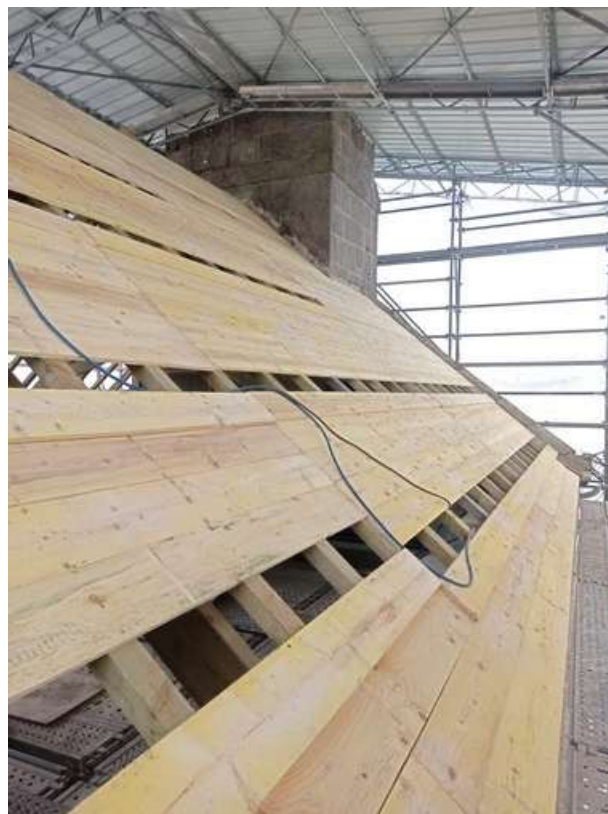


*Détail des fermes de la charpente fixées à la poutre béton armé et des chevrons posés sur les pierres de corniches restaurées*

**4 mai** : arrivée des couvreurs : début de pose de la volige (photos ci-dessous).



*Pose de la volige côté Nord de l'église*



*La même volige côté extérieur*

**11 mai** : la volige et le feutre bitumé sont en place ; sur le côté Nord, début de pose des anciennes ardoises démontées et triées sur place ; un nettoyage ravivera les ardoises après la pose. Le versant Sud sera recouvert d'ardoises neuves.



*Vue de la volige et du feutre bitumé côté Sud du toit*



*Début de pose des ardoises côté Nord. A noter la différence de niveau entre le faitage affaissé du transept à gauche et celui de la nouvelle charpente (photo Trébaul Couverture)*

Du côté du mur de soutènement : poursuite de l'empierrement du sol, ferrailage de la semelle et des contrevoiles, coulage du béton armé, début du ferrailage du parapet (photos ci-dessous).



Le 24 avril, coulage du béton dans les banches ferrillées



Photo Candio architecte : l'avancée du chantier mur vue de l'échafaudage de l'église

**Le cimetière est désormais sauvé : tout risque d'effondrement du mur est écarté.**

Cependant, **le cimetière du bas et les 2 rangées du haut au-dessus du mur restent interdit d'accès durant les travaux.**

#### **À venir les prochaines semaines :**

Poursuite de la pose des ardoises sur la nef par Trébaul Couverture.

Courant juin, dépose/repose des échafaudages et du parapluie vers le transept de l'église.

Toujours en juin, achèvement du chantier du mur de soutènement du cimetière (contrevoiles, parapet, drainage, réalisation de la cunette des eaux de pluie, raccordement aux évacuations des eaux pluviales).

Photos Commune de Saint-Pabu, sauf celles créditées Candio architecte et Trébaul Couverture

L'histoire de l'église et le projet sur : <https://www.saint-pabu.bzh/fr/histoire-et-patrimoine/leglise>

Le suivi des travaux sur facebook : <https://www.facebook.com/eglisesainttugdual>

**Au 14 mai 2023, la souscription (dons, subventions de la Fondation du patrimoine, mécénat) s'élève à 327 251 €, et reste ouverte durant les travaux**