

RESTAURATION DE L'ÉGLISE SAINT-TUGDUAL À SAINT-PABU

La lettre d'information



Les maçons ont renforcé et restauré les murs de la nef !

**En italique, ce qui concerne le mur de soutènement du cimetière.*

27 février au 2 mars : les pierres de corniches désolidarisées des murs (ci-dessous à gauche avant restauration) ont été déposées, les murs nettoyés (enlèvement de la terre et des autres pierres pour laisser la place aux poutres en béton armé). Puis elles ont été repositionnées à niveau et fixées au mur (ci-dessous au centre).



Le mur sud de la nef avant travaux



Les pierres de corniche repositionnées



Le filetage des pierres de corniche

3 au 9 mars : des filetages ont été insérés dans les pierres de corniche (ci-dessus à droite), pour les fixer au futur chaînage des poutres. Puis les pierres de taille ont été découpées droit pour la poutre.

Au démontage des murs, on a découvert qu'à l'origine, 2 poutres d'entrait traversaient la nef et reliaient les deux murs nord et sud. À la création de la première tribune en bois, ces poutres ont été supprimées, sans doute parce qu'elles gênaient le passage des personnes. Cette suppression est l'une des causes des désordres constatés au niveau de la nef, notamment l'écartement des murs vers l'extérieur, et l'affaissement de certaines fermes de la charpente.

16 mars : réunion de chantier : la découverte de la suppression des 2 poutres entraîne des nouveaux calculs de bureaux d'études pour valider le chaînage des poutres béton et la conception de la nouvelle charpente.

22 mars : coulage de la première partie de la semelle du mur de soutènement du cimetière, après empierrement du sol sur une épaisseur de 1m20 et ferrailage.



Le ferrailage de la future poutre

7 avril : coulage du béton des 2 premières bandes du mur de soutènement du cimetière.

12 avril : réunion de chantier : les poutres finissent de sécher ; décoffrage imminent.

Programmation de l'arrivée de la charpente jeudi 20 avril : les fermes fabriquées en atelier seront grutées sous le parapluie.

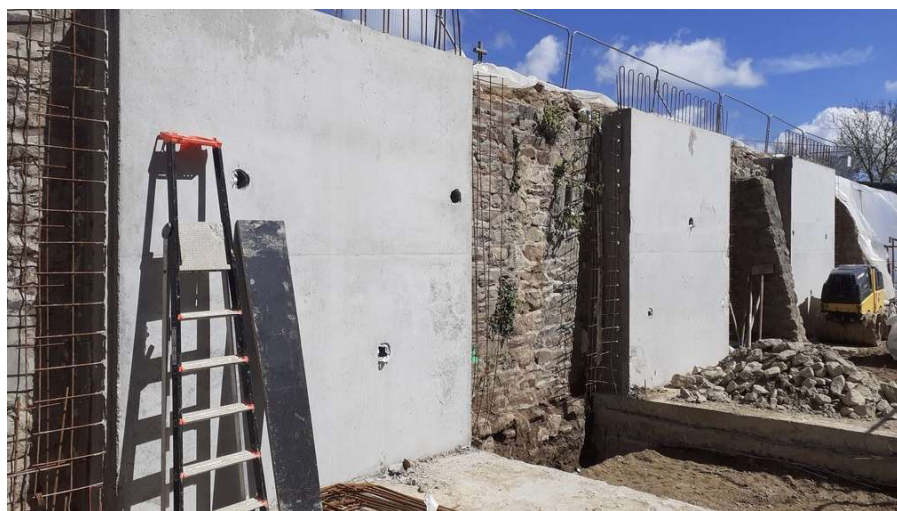
Du côté du mur de soutènement : 4 semelles et 4 contrevoiles sont en place. Deux premiers contreforts ont été enlevés pour permettre l'empierrement, le ferrailage et le coulage des semelles puis des contrevoiles intermédiaires (photos ci-dessous).

30 mars : réunion de chantier : le chaînage des poutres béton est en place (ci-contre à gauche), les pierres de corniches accrochées au ferrailage.

6 avril : le béton des poutres est fraîchement coulé peu avant la réunion de chantier (ci-dessous).



Photo Candio - Vue d'ensemble au-dessus de la nef après coulage du béton



À venir les prochaines semaines :

Arrivée et pose de la charpente et des chevrons par les Ateliers DLB. Puis pose des voliges et des ardoises par Trébaul Couverture.

Parallèlement aux travaux de l'église, poursuite de la réalisation du mur de soutènement du cimetière.

L'histoire de l'église et le projet sur : <https://www.saint-pabu.bzh/fr/histoire-et-patrimoine/leglise>

Le suivi des travaux sur facebook : <https://www.facebook.com/eglisesainttugdual>

Au 16 avril 2023, la souscription (dons, subventions de la Fondation du patrimoine, mécénat) s'élève à 326 851 €, et reste ouverte durant les travaux