

RESTAURATION DE L'ÉGLISE SAINT-TUGDUAL À SAINT-PABU

La lettre d'information



Les échafaudages montés !

Quelques points d'étapes depuis début novembre



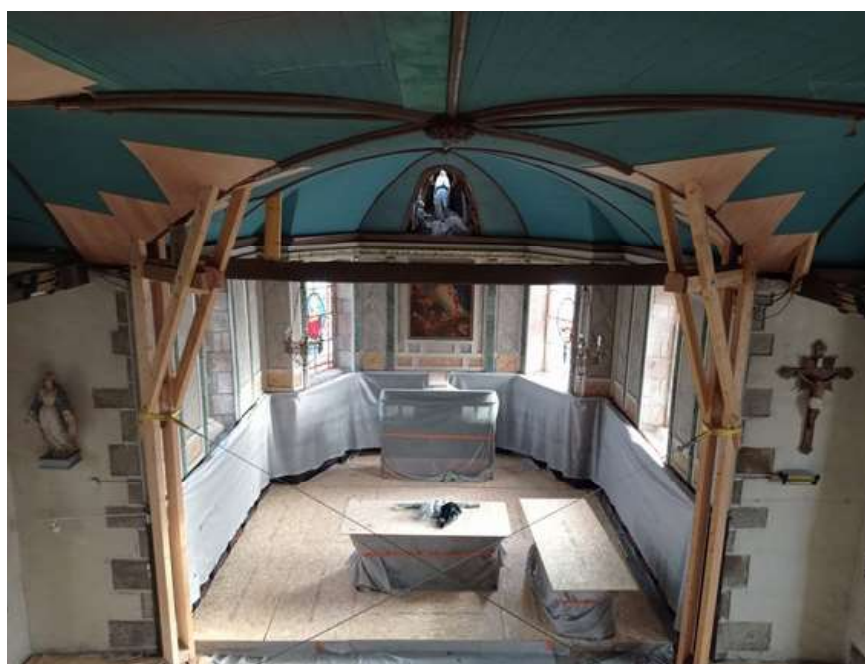
17 novembre : l'église vidée de ses bancs et chaises par des bénévoles, des élus et agents

8 décembre : deuxième réunion de chantier : calage du planning des travaux.

En concertation avec l'Atelier Régional de Restauration et l'architecte Piotr Candio, les statues, autels, harmonium, resteront dans l'église sous des protections, pour ne pas risquer de chocs hygrométriques qui les abîmeraient.

Dans la première phase de travaux au niveau de la nef et de la tribune, seule une statue a été descendue de son socle et mise sous protection.

12 décembre : arrivée des échafaudages au Bourg. Pose de planchers bois pour protéger le sol, début du montage de l'échafaudage intérieur au niveau de la tribune.



De la tribune, les boiseries du chœur et les autels protégés

15 décembre : signature des avenants à la souscription de la Fondation du patrimoine.

Les montants des lots de l'appel d'offres étant connus, le maire, David Briant, et le délégué de la Fondation du patrimoine, François Cocco, ont signé un avenant remontant à 350 000 € le plafond de la souscription, ainsi que les engagements des deux subventions de 20 000 € abondés par la Fondation.



Élus, groupe de travail et paroisse, entourant David Briant et François Cocco à la mairie

Depuis le 15 décembre, le montage des échafaudages s'est poursuivi et est maintenant terminé. C'est la pause de fin d'année pour les entreprises, avant la reprise des travaux dans quelques jours.



L'échafaudage au dessus de la tribune

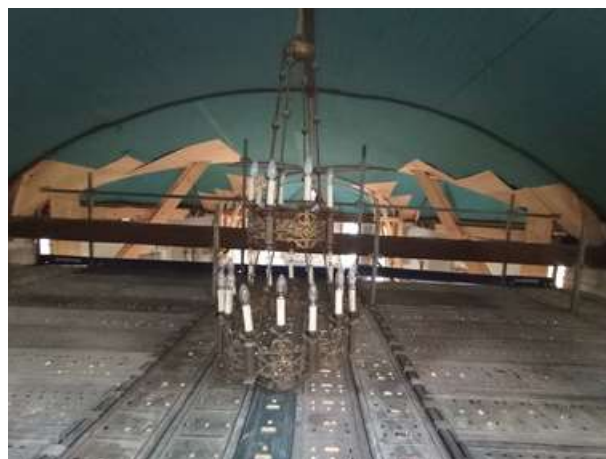
À venir en janvier :

Montage et grutage du parapluie sur le toit de l'église.

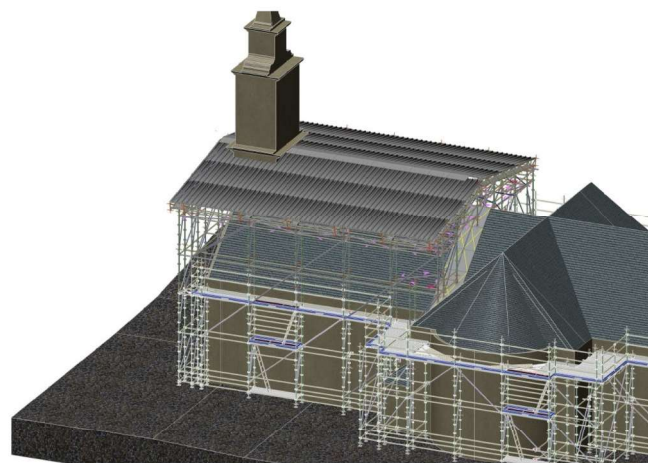
Démontage et tri des ardoises.

Démontage et évacuation de la voûte lambrissée.

Parallèlement aux travaux de l'église, début du chantier de restauration du mur de soutènement du cimetière par LIZIARD Environnement de PLOUEDERN (29) pour 161 162,50 €.



Le lustre qui était suspendu dans le vide est comme posé sur le plancher de l'échafaudage



Vue 3D du parapluie et des échafaudages-Entrepose

Le projet en chiffres :

Lots	Entreprises	Montants PSE*	Montants lots
Lot 1 : Échafaudage	ENTREPOSE de SAINT-YVI (29)		130 139,00 €
Lot 2 : Maçonnerie	Entreprise LEFÈVRE de BRASPARTS (29)		110 916,24 €
	PSE 2 retenue : démolition chaufferie	+ 10 501,44 €	
Lot 3 : Charpente	Ateliers DLB de GOUESNOU (29)		194 536,85 €
	PSE 3 (en attente de financement) : voûte lambrissée	88 780,00 €	
Lot 4 : Couverture	TRÉBAUL Couverture de SAINT-RENAN (29)		133 826,97 €
	PSE 4 non retenue : châssis de toit sur tribune	3 177,88 €	
Lot 5 : Menuiserie	Atelier Jean-Marc DARDE de PROVINS (77)		16 929,00 €
Lot 6 : Fluides	CGV CIEL de CHANVERRIE (85)		14 926,99 €
	PSE 5 retenue : éclairage appoint en tribune	+ 1 318,26 €	
Total			601 275,05 €
Total avec PSE 2 + 5			613 094,75 €
Total avec PSE 2 + 5 + 3			701 874,75 €

*PSE : Prestation supplémentaire éventuelle

La voûte lambrissée pleine, d'un coût de 88 780 €, n'est pas encore financée et reste optionnelle pour le moment. Toutefois, la future charpente est prévue pour supporter la charge d'une voûte.

Point sur les subventions :

Si la souscription de la Fondation du patrimoine est fléchée pour la restauration de l'église, *les demandes de subventions se font sur le montant global église + mur de soutènement du cimetière.*

Subventions obtenues :

État	Dotation de Soutien à l'Investissement Local (DSIL)	88 213 €
Département	Volet 2 du Pacte Finistère 2030	90 000 €
	Sauvegarde de l'Art Français	8 000 €
Total obtenu		186 213 €

D'autres demandes de subventions sont en cours (État, Région...).

Demandes refusées en 2022 : Mission Bern et Club des Mécènes (nouvelles demandes pour 2023).



Les échafaudages extérieurs fin décembre

L'histoire de l'église et le projet sur : <https://www.saint-pabu.bzh/fr/histoire-et-patrimoine/leglise>

Le suivi des travaux sur facebook : <https://www.facebook.com/profile.php?id=100087309542483>

Au 25 décembre 2022, la souscription (dons, subventions de la Fondation du patrimoine, mécénat) s'élève à 325 656 €, et reste ouverte durant les travaux