



Le Kannadig
N° spécial du journal communal
janvier 2018
n°6



Joyeuses fêtes !



Le lavoir de Kergrac'h fait peau neuve, un brin de mer en arrière-plan...

**Au Stellac'h,
du neuf sur le quai**



**C'est le cirque
à Saint-Pabu !**



**Transfert de la
compétence "eau"**



Chèr.e.s Saint-Pabusien.ne.s

Depuis le 10 novembre 2017, le nouveau Plan Local d'Urbanisme (PLU) de Saint-Pabu est en vigueur. Je veux ici remercier toutes celles et ceux qui ont contribué à son élaboration et rappeler qu'une commune ne classe pas des terrains constructibles pour le plaisir mais pour répondre à des besoins en nouveaux logements sur une période donnée. J'incite donc les propriétaires de tels terrains à les valoriser en y construisant ou en les vendant à celles et ceux qui souhaitent construire. Le respect de la jurisprudence toujours plus restrictive de l'application de la loi littorale fait que de nombreux terrains ne sont plus constructibles aujourd'hui. Un terrain ne peut donc, sans risque, être considéré comme un "placement". Je rappelle enfin, que d'ici fin 2019, ce PLU doit être remplacé par un PLU intercommunal.

Le 1^{er} janvier 2018 est un tournant pour la gestion de l'eau potable : le Syndicat Intercommunal des Eaux sera dissout et la gestion de l'eau et du personnel assurée par la CCPA. Je remercie beaucoup celles et ceux qui ont initié cette coopération intercommunale entre Lampaul-Ploudalmézeau et Saint-Pabu et qui ont contribué à l'efficacité de ce service (95% de rendement), pendant ses 50 ans d'existence. Tous les usagers que nous sommes en bénéficiant et attendent de la CCPA qu'elle assure la continuité de ce service dans les meilleures conditions.

Les travaux de plusieurs projets structurants pour notre commune doivent se dérouler en 2018. Vous trouverez en page 5 un point sur l'avancée de ces dossiers.

Je vous souhaite à toutes et tous une bonne lecture de ce numéro qui tente, une nouvelle fois, de vous décrire la richesse et la diversité de la vie communale et de "nos" paysages.

Nedeleg laouenn d'an holl gant ho familhoù hag yech'ed ha kalz traoù mad evit 2018 !

Loïc GUEGANTON
Maire de Saint-Pabu

Planète St Pab

Vous habitez à Saint-Pabu, vous avez vécu ou vivez actuellement une aventure hors de notre jolie bourgade...



Cette nouvelle rubrique vous est consacrée : une photo, un court message retraceront vos péripéties de l'autre côté du globe ou même en France.

Envoyez-nous 2 phrases brèves, 1 image !

Trail des Causses

Le **trail des Templiers** est une course de 38 ou 76 km à travers le **Causse Noir** : falaises, corniches, plateaux, forts dénivelés... Six sportifs résidents ou originaires de Saint-Pabu ont participé à cette épreuve les 21/22 octobre au départ de Millau (Aveyron). Bravo à Marie-Line Sénéchal qui a couru le Marathon des Causses, ainsi qu'Alain et Odile Bernard, Eric Pellen, Johann Vaillant et Bruno Kerros qui ont bouclé le Grand Trail des Templiers de 76 km !



Sommaire

Les aménagements	p 3
Saint-Pabu "côté mer / côté terre"	p 4
Les grands projets	p 5
Rétrospective	p 6-7
Les brèves	p 8
Paroles d'hébergeur, appel à archives	p 9
La CCPA vous informe	p 10
Histoire et patrimoine : le bourg	p 11
Agenda	p 12

Directeur de la publication : Loïc GUEGANTON
Comité de rédaction piloté par Mariette GELEBART
Impression : Les Genêts d'Or Imprimerie-Plabennec
Crédits photo : ABSP, Stéphanie Allain, Noël Cloarec, J.F. Henry, Mariette Gélébart, Frédéric Mignot, Julie Porcher et Alexandre Quélin, Christophe Vandier, archives municipales, équipe enseignante de l'EAB
Ce magazine est imprimé avec des encres végétales sur papier recyclé.

Les aménagements

Réalisés, en cours,
à venir ...

Enfouissement des réseaux aériens Eclairage public

Rue de Kervigorn et rue de Garo

Les travaux de génie civil sont terminés. Le nouvel éclairage public fonctionne. Les fils aériens et les poteaux électriques seront enlevés début 2018.



Traon Bouzar

Les travaux de génie civil débuteront en janvier 2018.

Terrain de foot Gabriel Eliès

Après une nouvelle pelouse réalisée cet été par la société Sparfel, une main courante ainsi que des bancs de touche sont à l'ordre du jour des prochains aménagements du terrain de foot.

Panneau d'affichage électronique

Place Tevenn ar Reut

En passant par le rond-point de Tevenn ar Reut, vous avez certainement remarqué le nouveau panneau d'affichage. Il vous accueille depuis quelques semaines déjà. A partir de janvier, il vous informera par de brefs messages : points de sécurité, animations...

Communiquez les événements et annonces qui intéressent les habitants à la mairie qui les diffusera par ce nouveau biais. Le nombre de caractères sera limité.

Renseignements en mairie



La mairie poursuit son relooking

L'entrée de la mairie

L'entrée s'est dotée d'un sas. Le froid et le vent auront plus de difficultés à franchir cette grande double porte coulissante. Elle est dorénavant adaptée au passage de personnes en fauteuil roulant ou mal voyantes.

Panneau d'affichage électronique

Puis à plus long terme, au-dessus de la porte coulissante, un affichage électronique sera fixé à l'extérieur. Il vous annoncera les principaux événements ou animations sur la commune ainsi que les alertes sécurité.

Saint-Pabu ~ côté mer

Photos de nos lecteurs



agité



paisible

Notre aber



Hortensias dans le sous-bois

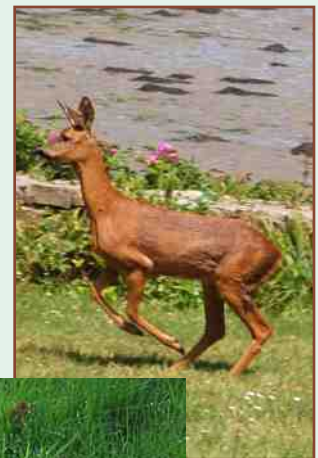


Jardin

Coulemelles



Chevreuril entre terre et mer



Les grands projets

Nouvelle école + Salle multi-activités

Nouveaux services techniques

permis de construire : nov 2017
début des travaux : hiver 2018
durée estimée : 8 mois
livraison : fin 2018

dépôt permis de construire : été 2018
début des travaux : hiver 2019
durée estimée des travaux : 18 mois
livraison : 2^{ème} semestre 2020

Un jury de concours a été mis en place pour recruter l'équipe d'architectes : nov 2017 à mars 2018

Les bâtiments du Stellac'h

Le projet

- un pôle nautique sur le quai du Stellac'h afin d'accueillir dans de bonnes conditions les associations en lien avec le domaine maritime
- un espace sanitaire satisfaisant aux normes d'accessibilité
- un bureau d'accueil pour le maître de port pour l'accueil des plaisanciers et des visiteurs

Une démarche de développement durable et éco-responsable

Au vu du site dans lequel le projet s'inscrira, la municipalité, assistée par le cabinet d'architecte GAA de Plouguerneau, a mis en avant cette démarche. L'emploi de matériaux durables et une excellente intégration paysagère sont donc prioritaires. Notons en particulier l'emploi d'un chauffe-eau solaire pour les sanitaires ainsi qu'un réservoir de rétention des eaux de pluie. Il permettra le rinçage des embarcations et du matériel nautique.

Nous souhaitons que ce projet soit le vecteur attractif de notre commune pour les plaisanciers de passage, ainsi qu'un lien de développement vers le domaine maritime pour tous les habitants.



permis de construire : août 2017
début des travaux : février 2018
fin des travaux estimée : août 2018

GAA

Eglise Saint Tugdual : *restauration et valorisation*

début de l'opération : automne 2017

Mise en place d'un groupe de suivi composé d'élus et d'usagers de l'édifice autour des spécialistes

Etude diagnostique en cours par un cabinet d'architectes du patrimoine (rendue printemps 2018)

Mise en place d'un calendrier de travaux en trois phases : urgence, puis conservation, et enfin embellissement

Accompagnement de projet : CAP culture-patrimoine



Salle omnisports

Nouveaux vestiaires et club house

dépôt du permis de construire : oct 2017
début des travaux : mai-juin 2018
durée estimée des travaux : 3 mois
livraison : sept 2018

Messe en plein air
15 août
quai du Stellac'h



Festival Aber Blues - Tom Chicago - apéro jazz
12 novembre - espace Roz Avel



"Nettoyons la nature"
22 septembre
place Tevenn ar Reut

Véloroute
2 juillet
dans le bourg



Novembre à coeur - Luci Care
19 novembre - Eglise

Spectacle de clôture de la semaine de cirque
10 novembre
école de l'Aber Benoît



Repas des aînés les doyens de l'assemblée
15 octobre
espace Roz Avel

ciel à Saint-Pabu

est 2017

Hommage aux disparus en mer
15 août
entrée de l'Aber Benoît



Les Jeunes Pousses d'ALOES sur scène
17 juin - espace Roz Avel



Cross des écoles - 22 juin - Roz Avel

Festival Les Ribamboules
17 juin
Corn ar Gazel



Intervention de
Jean-Noël Duchemin
école de l'Aber Benoît



Tournée des Abers - Ubu Roi
19 juillet - espace Roz Avel



Chorale Crescendo et
Conteurs d'Iroise
5 novembre
espace Roz Avel



vous informe

Communication un nouveau style !

Le Bulletin Municipal

Vous l'avez sûrement constaté. Votre journal communal hebdomadaire a évolué. Nous l'avons souhaité plus aéré pour une meilleure lecture : nouvelle page de garde, caractères plus gros...

Le *memento* vous sera dorénavant distribué en été et en hiver directement dans vos boîtes aux lettres. C'est un précieux gain de place chaque semaine.

Le Kannadig spécial : Deux fois par an et en couleur, il retrace l'activité de la commune et donne la parole à ses habitants.

"Saint-Pabu vous informe" : des mails et des sms en direct

Inscrivez-vous !

Depuis plusieurs mois déjà, les informations locales vous sont transmises par mail pour ceux qui l'ont déjà demandé. Vous recevez ces brèves selon les thèmes que vous avez choisis. Chacun a son code couleur. Les coupons sont disponibles sur le site et en mairie.

Un travail d'historien

"Les bunkers de Saint-Pabu" :

un livre écrit par Serge Colliou

Durant la seconde guerre mondiale, notre commune a abrité une station radar. Cet ouvrage, très documenté sur le sujet, est également très pédagogique. Il recense chaque bunker : sa localisation, sa fonction au sein du camp de Saint-Pabu, avec photographies et documents d'archives.

Serge Colliou habite notre commune. Il a réalisé cet ouvrage entouré d'une équipe de connaisseurs et d'historiens.

bunkers-saint-pabu@orange.fr

Les bunkers de Saint-Pabu - L'album historique



Une semaine d'animations

A l'initiative de l'équipe pédagogique de l'école de l'Aber Benoît, petits ou grands, tous les élèves de cette école ont fréquenté le Cirque Français pendant la semaine du 13 au 17 novembre. Le chapiteau avait été dressé avec l'aide de l'Association des Parents d'Elèves, aux abords de l'espace Roz Avel.

Tous les jours, les groupes ont alterné pour apprendre les rudiments de l'art circassien sous la conduite de l'équipe très pédagogique du Cirque Français. On pouvait juger du plaisir que tous y prenaient : rires et exclamations fusaient dans les rangs.

Tous en scène !

Le clou de la semaine fut le spectacle du vendredi soir au cours duquel tous les élèves se sont produits. Non seulement, nos artistes en herbe ont appris à se présenter au public, à saluer, à sourire, à dominer leur trac, mais aussi, ils ont prouvé qu'ils étaient capables d'audace et de prouesses pour le plus grand plaisir de leurs parents et des familles venus assister à la soirée de gala. Quelle belle expérience !



Paroles d'hébergeurs



Une enfance à Saint-Pabu



C'est à Kermerrien que nous sommes allés à la rencontre de Danielle RICHARD. Elle connaît notre commune depuis sa scolarité à l'école primaire Saint-Martin. L'idée de réaliser des chambres d'hôtes ?

C'est dans le prolongement d'une tradition familiale, puisque ses parents avaient créé deux gîtes sur leur exploitation agricole, depuis les années 90.

Une ancienne ferme

Les travaux de rénovation se sont étalés sur deux années complètes dans une ferme à quelques hectomètres de l'exploitation familiale. Ils ont été réalisés pour la plupart par des artisans de Saint-Pabu. Depuis 10 ans déjà, Danielle RICHARD y accueille les personnes de passage sur notre commune, les randonneurs du GR34 ou des vacanciers dans ce lieu fleuri et coloré. Cinq chambres et cinq gîtes sont disponibles. La formule chambre d'hôtes inclus le petit-déjeuner. Dans la très belle salle commune, la formule table d'hôtes propose au dîner des spécialités bretonnes mitonnées à partir de produits sélectionnés avec soin.

Une embauche chaque saison

Si les réservations se font souvent via internet, Danielle RICHARD est très réactive. Elle ne quitte jamais son téléphone. Le taux de remplissage est suffisant pour que cette petite entreprise embauche tous les ans une personne en saison.

La capacité de couchage pour l'ensemble des chambres d'hôtes est de 15 personnes. Il est donc possible de privatiser l'ensemble des chambres pour une soirée, d'utiliser la grande salle pouvant accueillir 30 à 40 personnes, d'y faire la restauration ou de faire appel à un traiteur. Le grand jardin permet également d'imaginer des réceptions au bon air de notre commune.

06 33 36 79 48 - www.lacledesabers.fr - richard.danielle@orange.fr

Vous souhaitez que le Kannadig porte un éclairage sur votre quotidien à Saint-Pabu de commerçant, d'artisan, d'entrepreneur. Contactez-nous !

Mairie - 02 98 89 82 76 - www.saint-pabu.bzh

Appel à archives ! 2018 : centenaire de la fin de la Grande Guerre

Une exposition intitulée "Soldats et Marins de Saint-Pabu dans la Grande Guerre" est en préparation pour l'été prochain. Savez-vous que durant cette guerre, près du tiers de la population de Saint-Pabu a été mobilisée ? Beaucoup ont perdu la vie, d'autres ont été blessés plus ou moins grièvement, d'autres encore ont été faits prisonniers. Cette exposition hommage retracera leurs différents parcours durant le conflit.

François BERNICOT
du Passage



disparu à 20 ans dans les tranchées de la Somme

"Jeunesse, n'oublie pas qu'ils avaient ton âge, ceux qui tombèrent pour que tu naisses libre."

Maurice Druon

Enrichissez l'exposition en partageant tous les documents en votre possession (photos, courriers, médailles, livrets militaires, anecdotes et souvenirs) sur vos poilus et marins ! Des réunions, ateliers et rencontres seront annoncés sur le Kannadig hebdomadaire, notamment pour identifier les personnes sur les photos échangées.

Infos : www.ancetres-terres-abers.jimdo.com

asso.ata29@gmail.com

Le programme Breizh bocage

Le bocage structure le paysage de notre territoire depuis des décennies. Son intérêt pour la préservation de la qualité de l'eau et de nos paysages, pour la protection des cultures et du bétail n'est plus à démontrer.

Le premier programme Breizh Bocage

Il a été lancé dans le cadre du contrat de projet État-Région 2007-2013 pour préserver et renforcer le bocage en Bretagne au travers d'opérations collectives. Il consiste à créer et reconstituer le maillage bocager par des travaux de talutage et/ou de plantation de haies. Un nouveau programme est actuellement en cours pour la période 2015- 2020.

Ouvert aux agriculteurs, aux collectivités et aux particuliers

A condition d'avoir au minimum une interface avec une parcelle agricole, les travaux sont entièrement financés par différents partenaires : l'Europe, l'Etat, l'Agence de l'Eau Loire-Bretagne, la Région Bretagne, le Département du Finistère. Les Communautés de Communes participent également à hauteur de 30 %.

Les périmètres d'intervention des collectivités ont été définis selon le découpage hydrographique des bassins versants. Sur Saint-Pabu, deux opérateurs se partagent le territoire communal : la Communauté de Communes du Pays d'Iroise (CCPI) et la Communauté de Communes du Pays des Abers (CCPA).

Pour aller plus loin

www.pays-des-abers.fr

www.pays-iroise.bzh

Source : IGN / GéoPays de brest / CCPA
Réalisation CCPA - oct 2017

Programme Breizh Bocage 2
Opérateurs sur la commune de St Pabu

- CCPI
- CCPA
- Limite de la commune



UNION EUROPÉENNE
UNANIEZH EUROPA



L'Europe s'engage
en Bretagne



Avec le Fonds européen agricole pour le développement rural :
l'Europe investit dans les zones rurales

Réalisation de projet bocage (renseignements)

CCPI : Aude MAHOT - 02 98 84 91 82

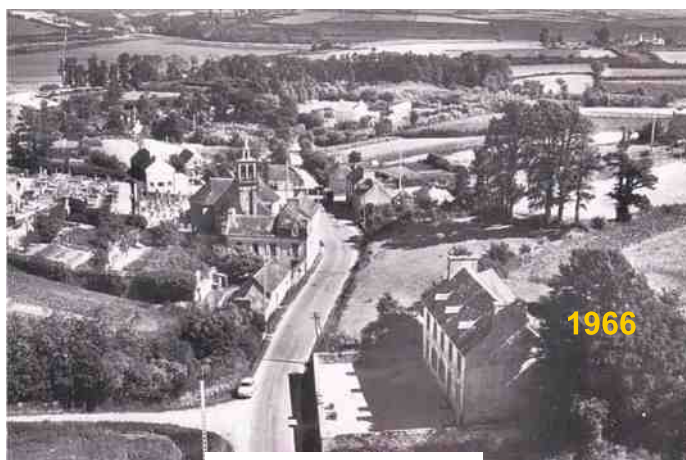
CCPA : Ronan ALLAIN - 02 30 26 02 83

Histoire et patrimoine

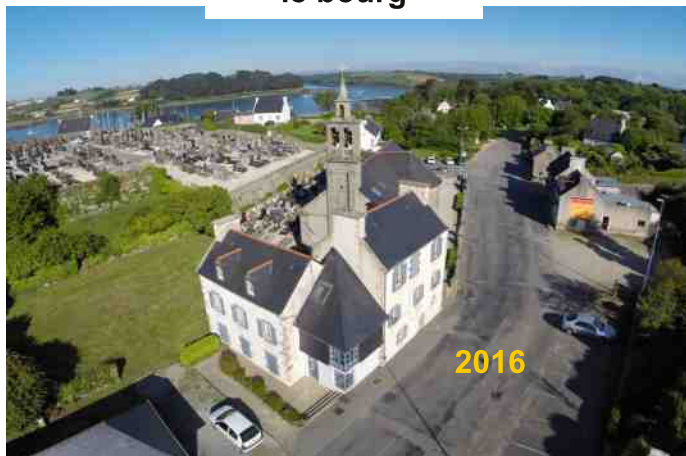
Le bourg de Saint-Pabu

Autrefois trêve de Ploudalmezeau, Saint-Pabu est devenue commune à partir de 1790.

Saint-Pabu s'est développée à partir du XVIIème siècle autour de l'église. Elle a remplacé en 1767 une chapelle dédiée à notre saint patron Pabu, encore appelé Tugdual. Les vestiges de l'histoire sont ici peu nombreux. Les " vies" de Pabu (ou Tugdual) sont difficiles à suivre, les légendes remplaçant l'Histoire. Les orthographes et leurs déformations compliquent l'identification des personnages et des lieux. Quelques spécialistes s'y sont attelés comme Arthur de La Borderie au XIXème siècle et, plus récemment, Bernard Tanguy, chargé de recherches au C.N.R.S.



le bourg



lavoirs, un petit commerce où fut installée une des premières cabines téléphoniques. A proximité trônait la pierre sur laquelle montait le garde-champêtre après la messe pour lire le prône, seul lieu où les habitants pouvaient recevoir des nouvelles officielles.

La présence de nombreux murets de pierre témoigne de l'importance du lieu et de sa centralité à une certaine époque.



le bourg

vu de la rue Tanguy JACOB

L'église : tournée vers l'Est, son architecture est des plus simples. Elle est dotée d'un clocher qui a plusieurs répliques dans les environs. Ses murs sont élevés sur une assise manifestement peu stable en raison de la présence d'eaux souterraines.

Près de l'église, **le presbytère** est destiné à loger le clergé et les indigents. Aujourd'hui, il a été transformé en lieu d'habitation et comporte plusieurs logements.

A l'origine, **le cimetière** entourait l'église. Il a fallu l'agrandir en aménageant un terrain plus haut.

Le bourg a été le centre de vie pendant de nombreuses années.

Autour de l'église, se trouvaient quelques habitations, une belle maison qui a fait office de mairie, des jardins, des fontaines et des



la pierre du prône

Tanguy JACOB : erratum

Une erreur s'est glissée dans l'article de juillet 2017 consacré à Tanguy Jacob. Il a été arrêté à Kernizan (Plouguin) chez Marie Chapalain Vve Mazé et non à Ruzulan (Saint-Pabu).

Saint - Pabu

1^{er} semestre 2018

samedi 23 déc	Arrivée du Père Noël	quai du Stellac'h
JANVIER		
samedi 6	Vœux de la municipalité	Roz Avel
dimanche 14	Cabaret Années Folles	Roz Avel
samedi 20	Soirée annuelle Douar ha Mor	Roz Avel
FEVRIER		
samedi 10	Tournoi de bridge	Roz Avel
samedi 17	Tartiflette de l'école Saint Martin	Roz Avel
week-end 24/25	Week-end théâtre avec "Les Autres"	Roz Avel
MARS		
samedi 17	Conférence "De l'Aber Benoît à l'Aber Ildut"	Roz Avel
dimanche 25	Kig ha farz de l'école Saint Martin	Roz avel
samedi 31	Saint-Pabu au jardin	boulodrome - mairie
AVRIL		
dimanche 8	Après-midi breton : Ar Vro Bagan + élèves Douar Ha Mor	
samedi 14	Spectacle pour l'association "Donne-moi la main Alexandre"	Roz Avel
MAI		
samedi 26	Pétanque : challenge de l'amitié	Tevenn ar Reut
JUIN		
week-end 2/3	Week-end théâtre ALOES	Roz Avel
week-end 9/10	Kermesse Aber Benoît	Roz Avel
vendredi 15	Journée retrouvailles UNC	Roz Avel
samedi 16	Festival "Les Ribamboules"	Corn Ar Gazel
samedi 16	Tournoi de bridge	Roz avel
vendredi 22	Spectacle de l'école de l'Aber Benoît	Roz Avel
dimanche 24	Kermesse de l'école Saint Martin	
JUILLET		
samedi 7	Soirée des années 80	Roz avel

Autres informations

Mairie - tél. 02 98 89 82-76 - www.saint-pabu.bzh

Maison des Abers - tél. 02 98 89 75 03 - www.maisondesabers.infini.fr