



## A vos agendas !

### UNC Saint-Pabu/Lampaul-Ploudalmézeau

L'assemblée générale annuelle aura lieu le samedi 8 février à 11h à l'espace Roz Avel. Les adhérents et sympathisants sont invités à y participer, cette annonce tenant lieu de convocation. Le bilan des activités ainsi que le rapport financier de 2024 seront exposés. Paiement des cotisations sur place. Verre de l'amitié à l'issue de la réunion.

L'UNC est une association ouverte à tous les militaires d'active, de réserve et retraités, et aux soldats et marins ayant accompli leur service national, et à tous les sympathisants. Son objectif est de participer au devoir, de lier le monde combattant intergénérationnel et de soutenir les forces armées et de sécurité.

### MEDIATHEQUE DE SAINT-PABU JEUDI 27 FEVRIER 2025 18H30

*Jean-Pierre Gaillard propose  
une lecture des textes de*

### **JEAN-ROGER CAUSSIMON**

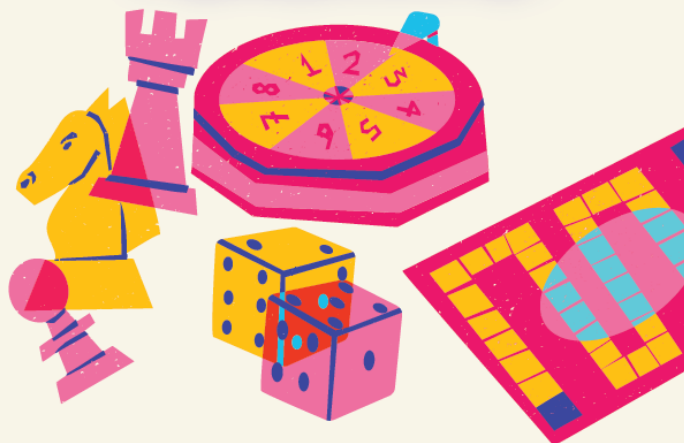


*"Moi je dis mes amis des villes et des villages  
Quand finira la nuit où le siècle s'endort  
Peut-être grâce à vous, grâce à la fleur de l'âge  
On cueillera les fruits d'un nouvel âge d'or"*

PARTICIPATION LIBRE

## APRES-MIDI JEUX DE SOCIÉTÉ 17/02/2025

*Proposé par le CMJ!*



**HORAIRES : de 13h30 à 16h30**  
**LIEU : Salle Roz Avel à St Pabu**



**MEDIATHEQUE MUNICIPALE**  
Éveil musical le jeudi 27 février à 10h  
Rendez-vous à la médiathèque  
Entrée gratuite

### COMMUNIQUE DE LA MAIRIE LOCALISATION DES DÉFIBRILLATEURS

5 défibrillateurs sont installés aux endroits suivants :

- complexe sportif rue du Stade,
- Espace Roz Avel,
- pôle nautique du Stellac'h,
- Ganaoc,
- longère du presbytère au Bourg.

Le camping de l'Aber Benoît a également un défibrillateur.



SITE ÉQUIPÉ D'UN  
DÉFIBRILLATEUR

# Nous vous informons

## ETAT CIVIL : JANVIER 2025

### Décès :

Victorine STRILL née LOUÉDOC  
Michel BODOLEC

## Arrêté municipal n°2025-05 du 30 janvier 2025 fermeture partielle du GR 34 entre les rues du Passage et de Park Braz

Considérant que, suite aux fortes pluies, une partie du GR 34 s'est effondrée entre les rues du Passage et de Park Braz, l'accès au GR 34 entre les rues du Passage et de Park Braz est interdit jusqu'à sécurisation des lieux.



## SUBVENTION AUX ASSOCIATIONS Année 2025

Le dossier de demande de subvention aux associations est disponible sur le site internet de la mairie et au secrétariat de la mairie.

Pour le télécharger : <https://www.saint-pabu.bzh/> - rubrique : actualités

Les dossiers sont à déposer en mairie pour le 28 février 2025 dernier délai.

## CCPA - SERVICE EAU SAINT-PABU

### Astreinte eau et assainissement CCPA

Pour toute intervention technique dans le domaine de l'eau et de l'assainissement, vous pouvez appeler le numéro suivant **06.08.41.49.75** pour une urgence en dehors des heures d'ouverture du service d'accueil au public (**le soir dès 17h30 et le week-end**).

## INFORMATIONS COMMUNAUTAIRES

**Cycle potager.** Vous souhaitez débiter un potager, mais vous ne savez pas comment vous y prendre ? Ce cycle « pas-à-pas » est fait pour vous !

- **Préparer le sol de son futur potager** : 15 février de 9h30 à 11h – Lannilis
- **Travail du sol et préparation des semis** : 12 avril de 10h à 12h – Plabennec
- **Pailler son potager et programmer ses cultures** : 17 mai de 10h à 11h – Plouguerneau
- **Bien gérer ses fanes de potager et ses débris végétaux** : 4 octobre de 10h à 11h

**Zone de don au jardin.** On y trouve des plants, des graines, des magazines, des pots, du compost, des conseils jardinage...etc... et on y fait des rencontres ! Rendez-vous le **16 mars de 10h à 12h** à Plouvien.

Tous les ateliers sont gratuits et sur inscription auprès du service prévention 02.90.85.30.15 ou en complétant le formulaire sur le site : [www.paysdesabers.bzh](http://www.paysdesabers.bzh)



**RECENSEMENT CITOYEN** : tous les français, filles et garçons âgés de 16 ans, **doivent obligatoirement se faire recenser, à la mairie de leur domicile, dans les 3 mois suivant la date anniversaire de leurs 16 ans.** Se munir d'une pièce d'identité et du livret de famille des parents.

Une attestation de recensement (à conserver précieusement) leur sera délivrée et permettra l'inscription à certains examens et concours (BAC, permis de conduire...).

## INSCRIPTIONS SUR LES LISTES ELECTORALES

- Pour s'inscrire sur les listes électorales, les électeurs peuvent déposer leur demande d'inscription, soit à l'accueil de la mairie, soit par courrier ou en ligne sur le site [www.service-public.fr](http://www.service-public.fr) - **Pièces à fournir** : formulaire de demande, pièce d'identité en cours de validité ou périmée depuis moins de cinq ans, justificatif de domicile de moins de trois mois.
- **Les électeurs qui ont changé d'adresse au sein de la commune** doivent également informer la mairie de leur changement d'adresse.
- **Chaque citoyen peut vérifier qu'il est bien inscrit sur les listes électorales** et connaître son bureau de vote directement en ligne sur l'adresse : <https://www.service-public.fr/particuliers/vosdroits/services-en-ligne-et-formulaires/ISE>

## OFFICE DU TOURISME DU PAYS DES ABERS



### Soutenez le patrimoine du Pays des Abers !

Envie de devenir ambassadeur d'un territoire durable et dynamique ? L'Office de Tourisme et plusieurs associations du Pays des Abers invitent les mécènes, entreprises et particuliers, à s'impliquer activement dans des projets de valorisation du patrimoine. Retrouvez le guide complet sur [abers-patrimoine.bzh](http://abers-patrimoine.bzh) ou en flashant le QR code.



L'office de tourisme vous propose diverses visites et balades : excursion maritime au cœur de l'Aber Wrac'h le 9 février. Réservation obligatoire à l'office de tourisme ou sur notre site internet [www.abers-tourisme.com](http://www.abers-tourisme.com).

Nous disposons également, dans nos bureaux, des billetteries de l'Armorica, d'Océanopolis et de Penn Ar Bed pour les îles de Sein, Ouessant et Molène.

**Opération Récup ferraille**

ECOLE SAINT-MARTIN

SAMEDI 01  
&  
DIMANCHE 02  
MARS 2025

9h - 17h

ECOLE SAINT-MARTIN  
PLACE DE LA MAIRIE  
29830 SAINT-PABU

RECYCLEURS BRETONS

#### CENTRE DE VOILE LANDEDA

**Ouverture des réservations** pour les stages printemps/été de voile et multi-pagaie.

**Formation au permis côtier** : session à venir en février, et une session par mois d'avril à octobre. 3 jours de formation consécutifs : théorie et pratique à l'Aber Wrac'h. Infos et réservations : 02 98 04 90 64

#### COUPE DE FRANCE DE BASKET salle omnisports du Coum à Portsall

Les Arzelliz Basket se sont vus confier l'organisation de deux 1/16 et un 8<sup>e</sup> de finale de coupe de France U18 masculin.

Le tenant du titre, Cholet, tentera de se qualifier pour conserver son titre à Bercy.

Il devra cependant se confronter d'abord à Angers puis au vainqueur de la rencontre CTC Rance Estuaire, dernier club breton en lisse et petit poucet de la compétition, opposé à Le Mans, autre centre de formation d'un club professionnel engagé en Betclic.

**Samedi 15 février à 17h15** - Cholet Basket - Etoile Angers Basket

**Samedi 15 février à 20h** - CTC Rance Estuaire - Le Mans SCM

**Dimanche 16 février à 15h30** - Vainqueur 1 vs Vainqueur 2

Billetterie: <https://www.helloasso.com/associations/arzelliz-basket/evenements/coupe-de-france-u18-matches-du-samedi>

Entreprises & partenaires

Alternance

**FORUM  
EMPLOI &  
JOBS D'ÉTÉ**

Atelier CV

Métiers « Armées-Marine »

**SAMEDI 1<sup>er</sup> MARS**  
9h30 - 12h  
Espace culturel  
**Saint Renan**

PAYS D'IROISE  
COMMUNAUTÉ  
BRO AN HIRWAZH

#### Les rendez-vous sportifs

##### ABER BENOIT HANDBALL CLUB

**Samedi 8 février :**

- Seniors filles : reçoivent Saint-Renan Guilers HB 3. Match à 18h30 à Saint-Pabu.



Sport Chanbara  
Avel Vor

**Journée découverte**

Samedi 15 février 2025  
10h-12h et 14h-16h

**Venez essayer le Chanbara, cet art martial japonais.** Le SCAV club de Chanbara de Saint-Pabu vous propose de venir découvrir et pratiquer le Chanbara le **samedi 15 février 2025 de 10h à 12h** et de **14h à 16h**, à la salle multi-activités, rue Roz Avel à Saint-Pabu.

Cours ado-adultes (à partir de 8 ans).

Venez nombreux découvrir ce sport ludique et intergénérationnel (le matériel sera fourni sur place).

Au plaisir de vous accueillir.

Contact : [scav29bzh@gmail.com](mailto:scav29bzh@gmail.com)

# A noter !



## ÉCOLE SAINT-MARTIN

**Vous êtes intéressés par une location pour vos événements ?** L'école Saint-Martin vous propose une salle pouvant accueillir 60 personnes. Pour toutes informations complémentaires / réservations, vous pouvez contacter Delphine au 06.41.55.47.58.

**Dépôt pour les vieux journaux.** La benne de dépôt (couleur jaune) se trouve à droite après le portail (sous l'auvent). Grâce à vos dons, les bénéfiques serviront à financer les projets de l'école. Alors ne jetez plus vos vieux journaux.

## COLLEGE E. QUEAU

Venez rencontrer nos professeurs à nos **Portes Ouvertes le vendredi 7 mars** de 17h à 19h30.

Le collège accueillera les élèves de CM2 des écoles du secteur de 9h à 17h.

Pour renseignements contactez le collège au 02.98.48.62.04 ou [ce.0290065n@ac-rennes.fr](mailto:ce.0290065n@ac-rennes.fr)  
<https://college-edouardqueau-ploudalmezeau.ac-rennes.fr/>

## ÉCOLE DIWAN de PLOUDALMEZEAU

L'école Diwan de Ploudalmézeau (3 rue Cullompton) ouvre ses portes le **samedi 8 mars de 9h à 12h**.

Contact : 02.98.48.18.30.

Informations : <https://www.gwitalmeze.divan.bzh/>

## Les petites annonces

Nous recherchons une famille d'accueil pour notre chien Snoopy, un épagneul breton de 3 ans. Il est blanc et orange. Son propriétaire étant décédé, nous ne pouvons pas le garder. Merci de nous contacter au 06.71.02.81.29.

Cherche femme de ménage pour une maison en location saisonnière, secteur Brenduff. Disponible à partir de mars 2025. Contacter le 06.61.68.34.05.

**Brad Boutique Plouguin** : nous organisons un destockage tout le mois de février. Le panier à 5€. Tous les mercredis de 15h à 18h et samedis de 9h à 12h

**RAIL EMPLOI Service.** Besoin d'un grand ménage de printemps ? Que ce soit pour la maison ou le jardin, appelez RAIL EMPLOI Services au 02.98.48.01.68. Nos prestations sont éligibles au crédit d'impôt.

**Objets trouvés à récupérer à la mairie :**

- Paire de lunettes de soleil descente plage d'Erleac'h
- Bonnet beige avec pompon près de la salle Ganaoc

## ENSEMBLES PAROISSIAUX Noroit Loc Majan Saint-Renan

**Horaires des messes :**

**Samedi 8 février à 18h** : messes à Portsall et à Milizac.

**Dimanche 9 février à 9h30** : messes à Ploudalmézeau et à Plouarzel. A 11h : messes à Saint-Renan, Landunvez et Plougonvelin.

### Correspondants de presse

Ouest France : Maud LE CHAPELAIN

06.25.45.75.00 [localier.maud@gmail.com](mailto:localier.maud@gmail.com)

Le Télégramme : Véronique FOLL

07.61.38.75.97 [verofoll0301@gmail.com](mailto:verofoll0301@gmail.com)

### Pharmacie de garde

Informations actualisées en appelant le 3237.

## Les petites annonces

**INFO DU COYOTE.** Pour se régaler ce week-end : le plat mijoté du coyote bœuf-carotte 13,90€. Coquille Saint-Jacques de la rade, beurre blanc et rizotto. Et toujours Burgers et Fish and chips, sur place ou à emporter 16€. **Prochaines dates** : dimanche 23 février fest-deiz / vendredi 28 février 21h concert Irish Station (Irlande) / samedi 15 mars 21h soirée irlandaise / concert et danses. Information ou réservation, contactez-nous au 02.29.02.70.84.

**LE THALASSA – BAR – TABAC.** Nous sommes fermés du jeudi 6 février à 15h au dimanche 23 février 2025 inclus. Nous vous retrouverons le lundi 24 février 2025 dès 6h30. A bientôt

**PROXI.** Mercredi 12 et jeudi 13 février à 16h, arrivage de viande de bœuf de la Ferme des 3 L et du Gaec Raguénès de Ploudalmézeau. Retrouvez nos produits locaux : saumons fumés d'Iroise Pêche / bourriches d'huîtres de l'Aber Benoît / crêpes Ty Gwiniz / viande de poulet et de lapin riche en oméga 3 de la ferme des 3L / œufs frais riches en oméga 3 de la ferme des 3L tous les vendredis de 11h à 12h. Service de livraison gratuit sur Saint-Pabu. Nos horaires du lundi au samedi de 8h-12h30 et 16h-19h30 et le dimanche de 8h à 13h. Tél : 09.67.39.95.22

**Le Service d'Accompagnement à la Vie Sociale (SAVS)** de l'association Les Genêts d'Or accompagne et soutient des adultes en situation de handicap dans différents domaines de la vie personnelle et sociale. Vous habitez sur la commune de Ploudalmézeau et ses environs ? Vous êtes en situation de handicap et vous pensez avoir besoin d'un accompagnement concernant : la santé ? le logement ? les loisirs ? les démarches administratives et budgétaires ? l'accès à la mobilité ? la vie citoyenne ? Venez nous rencontrer pour en savoir plus sur notre fonctionnement, le mercredi de 14h30 à 16h30 à l'espace Kerjolys - 19 Rue de Kerjolys à Ploudalmézeau – Vous pouvez aussi nous joindre par mail : [savs.ploudalmezeau@legenetsdor.org](mailto:savs.ploudalmezeau@legenetsdor.org) - ou par téléphone : 06 12 24 56 23.